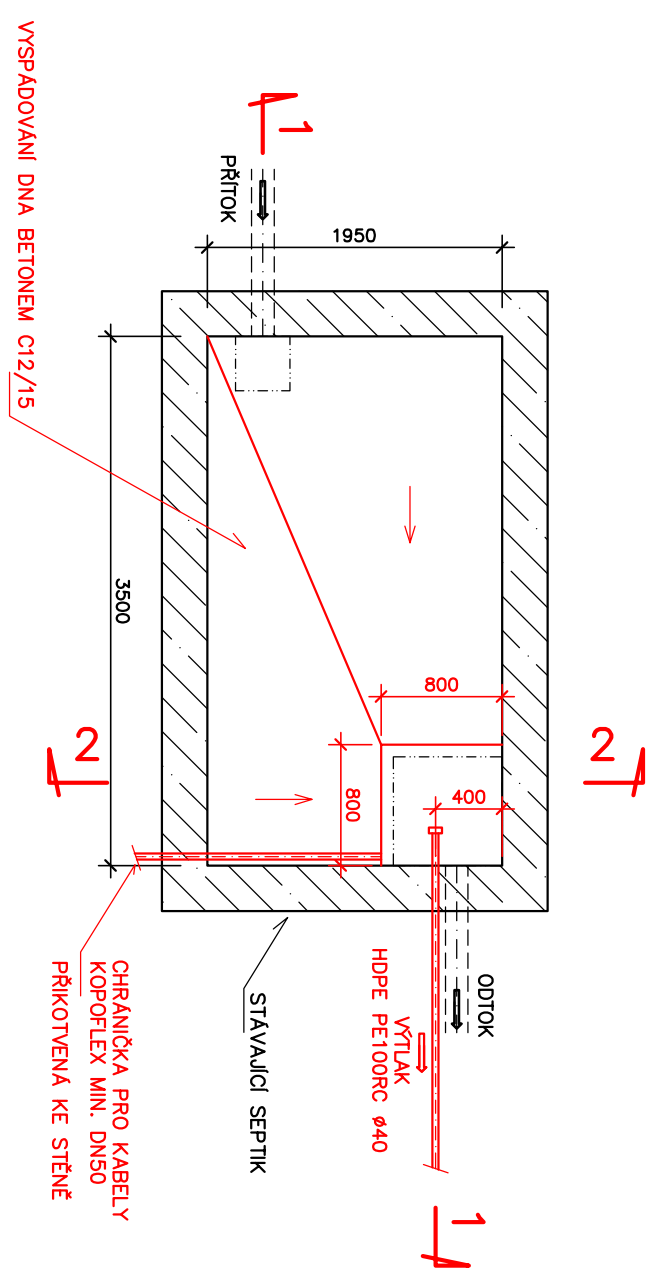
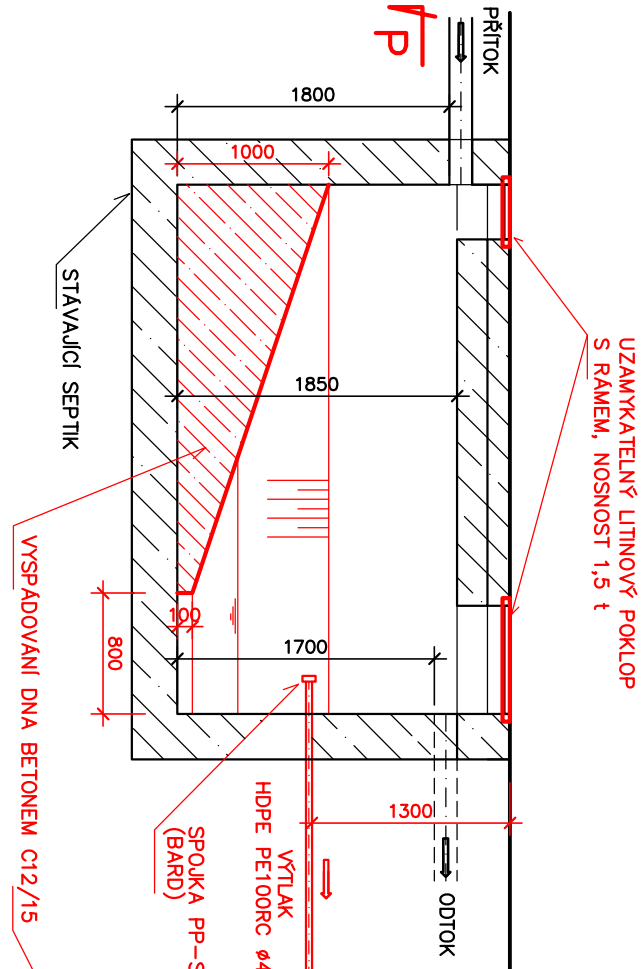


ČERPAČÍ STANICE ČS1

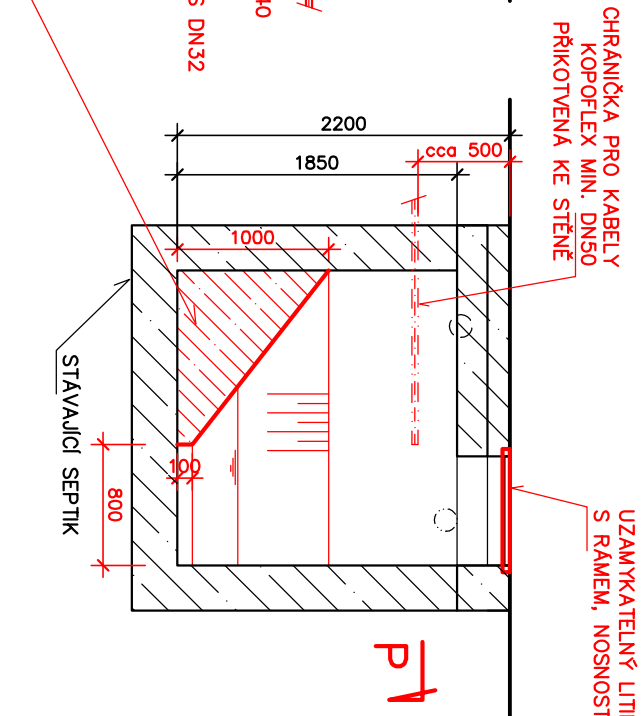
PŮDORYSNÝ ŘEZ P-P



ŘEZ 1-1



ŘEZ 2-2



POZNÁMKY K PROVÁDĚNÍ:

- BUDOU VYBOURANÉ PŘÍČKY A NORNÉ STĚNY
- BUDE PROVEDENA SANACE STĚN A DNA NÁDRŽE
- BUDE PROVEDENO ZASLEPENÍ STÁVAJÍCÍHO ODTOKOVÉHO POTRUBÍ
- BUDE VYSPÁDOVÁNO DNO NÁDRŽE KE KALOVÉMU PROSTORU
- VNITŘNÍ PLOCHY NÁDRŽE BUDOU OPAŘENY ASFALTOVÝM NÁTĚREM
- BUDOU PROVEDENY NOVÉ PROSTUPY PRO VÝTLAK A CHŘAŇČKU KABELŮ PO PROTAŽENÍ POTRUBÍ A CHŘAŇČKY BUDOU ZATĚSNĚNY
- BUDE PROVEDENA VÝMĚNA OBOU POKLOPŮ ZA NOVÉ UZAMYKATELNÉ
- PROVEDENÍ INSTALACE 1 KS PONORNÉHO ČERPADLA SIGMA 1 1/4" EFRU S DEZINTEGRATOREM VČETNĚ OVLÁDÁNÍ, NAPÁJENÍ, TVAROVEK, ARMATUR
- PROVEDENÍ INSTALACE SKŘIŇE OVLÁDAČÍ AUTOMATIKY NA STĚNU BUDOVY MŠ
- POLOŽENÍ CHŘAŇČKY MIN. DN50 MEZI ČS A SKŘIŇ OVLÁDÁNÍ, CELK. DL. cca 6 m

LEGENDA :

STÁVAJÍCÍ BETONOVÉ KONSTRUKCE

NOVÉ BETONOVÉ KONSTRUKCE

stavba:			
objekt:			
obsah:			
ČOV PRO OBJEKTY Č.P. 201, 77 A 73, VLČICE			
měřtko:		č. výkresu:	
1 : 50		D.4.	
č. paré:			

zpracovatel:		objednatel:	
Vodohospodářské služby RT, s.r.o.		Obec Vlčice	
Horní Láňov 61, 543 41 Láňov		služe:	
projektant:		PD pro SP	
Ing. Eva Gebrtová		datum:	
		prosinec 2017	